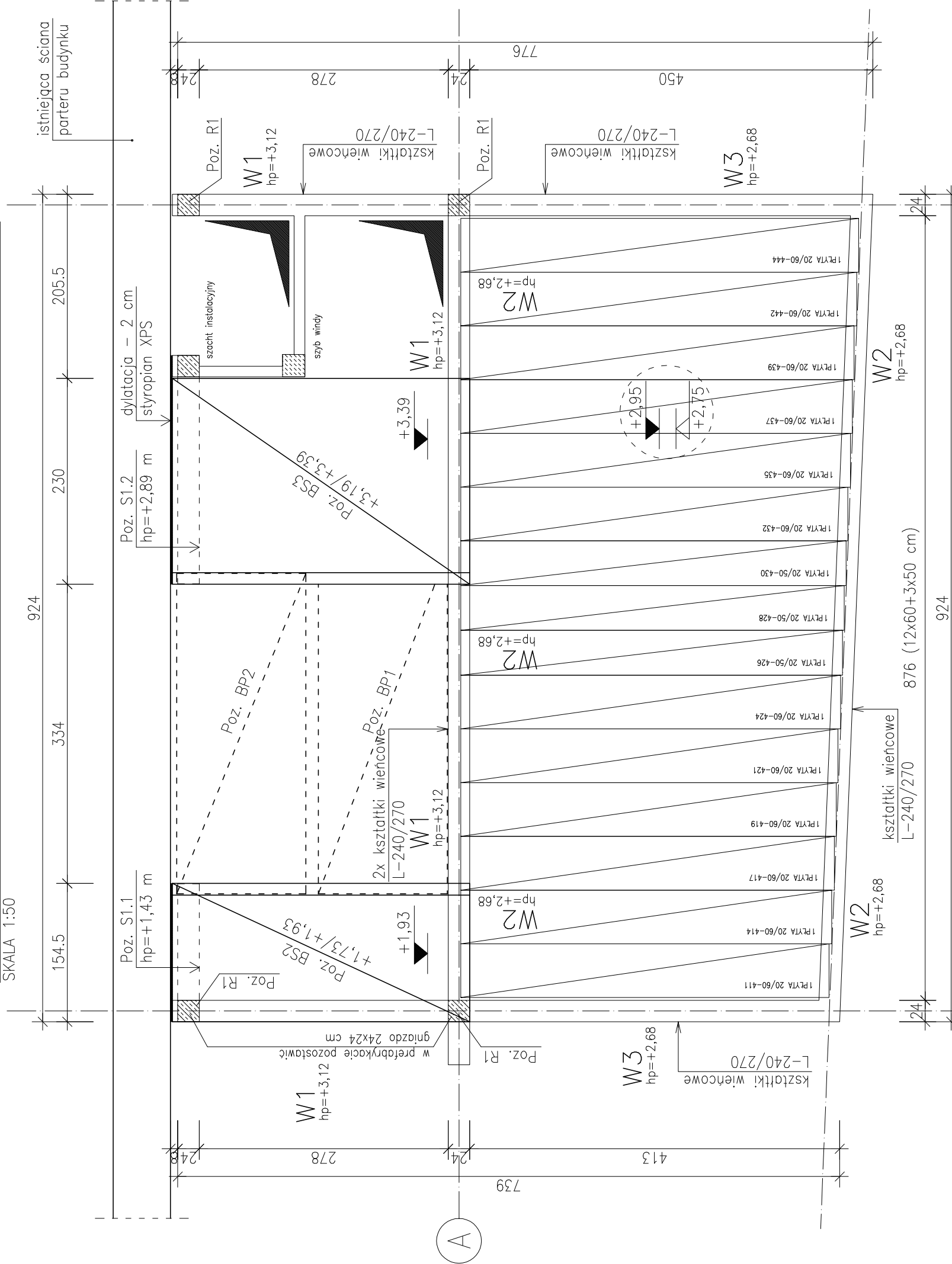


RZUT KONSTRUKCJI STROPU NAD PARTEREM

SKALA 1:50



UWAGA:

Inwentaryzacji budynku dokonano na podstawie wizji lokalnej oraz pomiarów wykonanych ręcznie. Dopuszcza się możliwość istnienia miejscowych rozbieżności wynikających z błędów pomiarowych, grubości tynków, braku dostępności pomieszczeń. Przed rozpoczęciem robót budowlanych należy zweryfikować przyjęte założenia wymiarowo-materiałowe poprzez dokonanie większej ilości odkrywek; odcuć i odsłonięcia elementów zabudowanych. Poziom $\pm 0,00$ przyjęto jako odniesienie poziomu posadzki w części istniejącej, w miejscu opisanym.

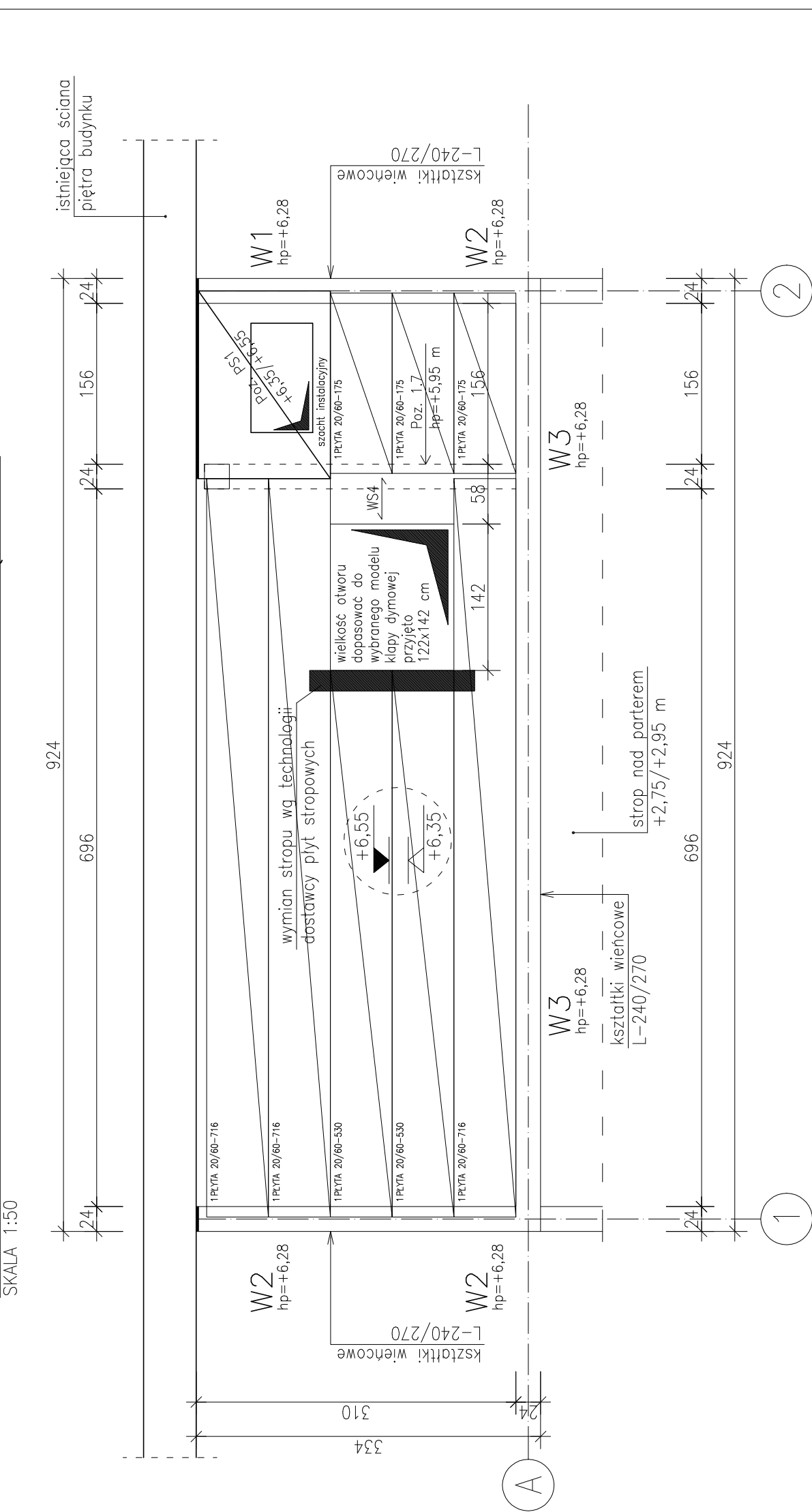
LEGENDA:

W2 – oznaczenie wieńca poziom posadowienia

2SBN120/150 – ilość /typ/długość nadproża
hp= $+4,06\text{m}$ = $+4,58$
Poz. 3.2 – poziom podmurówki parapetu;poziom posadowienia nadproża
hp= $+6,06$ m – oznaczenie pozycji/przekroju poziom posadowienia elementu
 $+3,20$ – oznaczenie poziomu wg architektury (na gotowo)
 $+3,19$ – oznaczenie poziomu wg konstrukcji

RZUT KONSTRUKCJI STROPU NAD PIĘTREM

SKALA 1:50



ZESTAWIENIE PŁYT STROPOWYCH

| LP | Symbol płyty (długość w cm) | Liczba sztuk |
|----|-----------------------------|--------------|
| 1 | PŁYTA 20/50-426 | 1 |
| 2 | PŁYTA 20/50-428 | 1 |
| 3 | PŁYTA 20/50-430 | 1 |
| 4 | PŁYTA 20/60-411 | 1 |
| 5 | PŁYTA 20/60-414 | 1 |
| 6 | PŁYTA 20/60-417 | 1 |
| 7 | PŁYTA 20/60-419 | 1 |
| 8 | PŁYTA 20/60-421 | 1 |
| 9 | PŁYTA 20/60-424 | 1 |
| 10 | PŁYTA 20/60-432 | 1 |
| 11 | PŁYTA 20/60-435 | 1 |
| 12 | PŁYTA 20/60-437 | 1 |
| 13 | PŁYTA 20/60-439 | 1 |
| 14 | PŁYTA 20/60-442 | 1 |
| 15 | PŁYTA 20/60-444 | 1 |

Kształtki wieńcowe:
– L-240/270 mm – 40,0 mb;

ZESTAWIENIE PŁYT STROPOWYCH

| LP | Symbol płyty (długość w cm) | Liczba sztuk |
|----|-----------------------------|--------------|
| 1 | PŁYTA 20/60-175 | 3 |
| 2 | PŁYTA 20/60-530 | 2 |
| 3 | PŁYTA 20/60-716 | 3 |

Kształtki wieńcowe:
– L-240/270 mm – 16,00 mb;

UWAGA:
Rzut rozpatrywać w powiązaniu z opracowaniami branżowymi i architekturą.

PROJEKT WYKONAWCZY

| | |
|--------------------------|--|
| OBIEKT: | ROZBUDOWA Z PRZEBUDOWĄ I TERMOIZOLACJĄ BUDYNKU DAWNEGO PRZEDSZKOLA NA POTRZEBY KLUBU DZIECIĘCEGO I KLUBU SENIORA |
| INWESTOR: | Gmina Świąciechowa ul. Ułańska 4; 64-115 Świąciechowa |
| LOKALIZACJA: | ul. Kościelna 4; 64-115 Świąciechowa działka nr 90; obręb: 0011 Świąciechowa |
| KONSTRUKCJA PROJEKTOWAŁ: | mgr inż. Marcin Donke upr. nr WKP/0038/P00K/07 w spec. konstrukcyjno-budowlanej |
| ASYSTENTKA PROJEKTANTA: | inż. Justyna Jendraszyk upr. nr w spec. |
| TYTUŁ RYSUNKU: | RZUT KONSTRUKCJI STROPU CZĘŚĆ PROJEKTOWANA BUDYNKU |
| DATA: | listopad 2018 |
| SKALA: | 1:50 |
| STRONA: | 8/K |